

Einreisebestimmungen

Um Unannehmlichkeiten bei Ihrer Reise zu vermeiden, bitten wir Sie, größte Aufmerksamkeit walten zu lassen und vor Ihrer Abfahrt zu überprüfen, ob Sie die gültigen Ausweispapiere bei sich tragen, die für die von Ihnen gewählte Kreuzfahrt erforderlich sind. Sollte ein Passagier nicht im Besitz gültiger Ausweispapiere sein, so kann er nicht an Bord gehen und ihm steht keine Erstattung des Kreuzfahrtpreises zu.

Pässe/Visa - Deutsche Staatsangehörige benötigen einen gültigen Reisepass. Passagiere anderer Nationalitäten lassen sich in ihrem Reisebüro oder bei ihrem zuständigen Konsulat über die Einreisebestimmungen der jeweiligen Staaten unterrichten. Bitte beachten Sie diese Informationen, für deren Einhaltung Sie selbst verantwortlich sind. In manchen Ländern muss der Pass noch mindestens 6 Monate nach dem geplanten Rückreisedatum gültig sein.

Als Umbuchung im Sinne dieser Ziffer gilt nur eine Änderung im Rahmen der selben Kreuzfahrt (z.B. Wechsel der Kabinenkategorie der Anreise, etc.). Unser pauschalierter Schadenersatzanspruch bei Rücktritt durch den Kunden beträgt in der Regel pro Person: bis zum 50. Tag vor Reiseantritt 10% des Reisepreises, vom 49. Tag bis 30. Tag vor Reiseantritt 20%, vom 29. Tag bis 22. Tag vor Reiseantritt 30%, vom 21. Tag bis 15. Tag vor Reiseantritt 50%, ab dem 14. Tag vor Reiseantritt 75% des Reisepreises. Betrifft der Rücktritt einen Platz in einer Doppel- oder Mehrbettkabine beträgt der pauschalierte Schadenersatzanspruch in der Regel 100% des Reisepreises des zurücktretenden Kunden. Über Umbuchungswünsche (auch bei Zusatzleistungen, z.B. Anreise) entscheiden wir je nach Verfügbarkeit und gegen Gebühr. Bei Umbuchungen wird bis zum 50. Tag vor Reiseantritt mindestens eine Kostenpauschale von 25.- € pro Person erhoben, spätere Umbuchungen berechnen wir Ihnen wie einen Rücktritt mit nachfolgender Neuanmeldung. Beinhaltet Ihre Reise einen Flug, so fällt auf jeden Fall eine zusätzliche Gebühr von € 20.- an, wenn ein Wechsel des Reisenden im Sinne des § 651 b BGB stattfindet und deshalb der von der Fluggesellschaft bereits bestätigte Flug auf einen anderen Namen umgeschrieben werden muss.



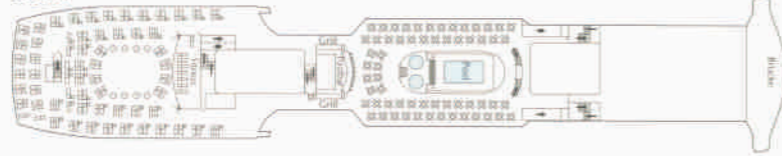
DELPHIN
KREUZFAHRTEN

MS Delphin Voyager

Deck 8



Deck 7



Deck 6



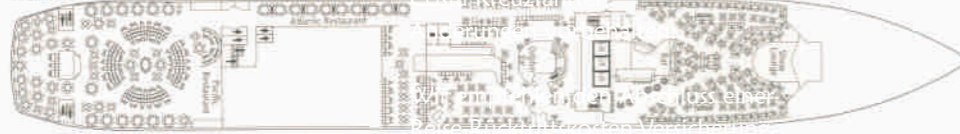
Deck 5



Deck 4



Deck 3



Deck 2



Deck 1



Kategorien	A 2-Bett, innen	F 2-Bett, außen, Balkon
	C 2-Bett, außen, Bullauge	H Juniorsuite, Balkon
	D 2-Bett, außen, Fenster	I Suite, Balkon
	E 2-Bett, außen, Komfort, Fenster	

MS Delphin Voyager :

- ✓ Gemütlichkeit: max. 600 Gäste
- ✓ Nur eine Bordsprache: Deutsch
- ✓ Eine Tischzeit für alle Gäste
- ✓ 76 Balkonkabinen
- ✓ Faire Nebenkosten

DELPHIN
KREUZFAHRTEN

joker reisen
Für die schönsten Tage des Jahres

22 Tage Von Feuerlands Gletschern zu feurigen Rhythmen vom 5.2.-27.2.2010

- Rund um Südamerika durch Magellanstraße & Beagle Kanal
- Ausgedehnte Passagen durch die chilenische Fjordwelt
- Metropolen Santiago, Montevideo, Buenos Aires & Rio de Janeiro
- Patagoniens Tierwelt: Pinguine, See-Elefanten, Albatrosse, Guanakos
- Rio de Janeiro mit den Traumstränden Copacabana & Ipanema



REISEROUTE



MS Delphin Voyager

Beratung & Buchung bei:



Weitere Infos

Allgemeine Informationen

joker reisen
Für die schönsten Tage des Jahres

Eberstädter Straße 55 · D-64319 Pfungstadt · Tel. 06157/15050

Ich begleite Sie
vom 05.02.2010
bis 27.02.2010

Tag	Datum	Hafen	AN	AB	Landausflüge
Sa	06.02.	Valparaiso (Santiago de Chile)/Chile - Einschiffung			
So	07.02.	Valparaiso/Chile	17.00	HT HT GT	Viña del Mar Weingüter im Casablanca-Tal Santiago de Chile
Mo	08.02.	Erholung auf dem Pazifik			
Di	09.02.	Puerto Montt/Chile	09.00 18.30	HT GT	Puerto Montt & Puerto Varas Vulkane & chilenische Seenregion
Mi	10.02.	Chilenische Fjorde	Passage		
Do	11.02.	Chilenische Fjorde & Magellanstraße	Passage		
Fr	12.02.	Punta Arenas/Chile	08.00 18.00	GT	Pinguin Kolonie & patagonische Farm
Sa	13.02.	Beagle Kanal & Gletscherwelt Ushuaia/Argentinien	Passage 13.00	HT KT	Feuerland: Lapataia Nationalpark Rundflug Beagle Kanal
So	14.02.	Ushuaia/Argentinien	18.00	HT HT	Wanderung Feuerland Seelöwen & Vögel im Beagle Kanal
Mo	15.02.	Erholung auf dem Atlantik			
Di	16.02.	Erholung auf dem Atlantik			
Mi	17.02.	Puerto Madryn/Argentinien	08.00 18.00	HT GT GT	Punta Loma & Estancia See-Elefanten auf Valdes Die Pinguine von Punta Tombo
Do	18.02.	Erholung auf See			
Fr	19.02.	Montevideo/Uruguay	13.00 18.30	ST	Montevideo
Sa	20.02.	Buenos Aires/Argentinien	08.00	ST HT GT A	Buenos Aires mit La Boca Delta del Tigre Pampa & Gauchos Tango -Show
So	21.02.	Buenos Aires/Argentinien	01.00		
Mo	22.02.	Erholung auf dem Atlantik			
Di	23.02.	Porto Belo/Brasilien*	08.00 18.30	GT GT	Florianópolis & Conceição-Lagune Blumenau - Stadt deutscher
Mi	24.02.	Auf See			
Do	25.02.	Rio de Janeiro/Brasilien	08.00	ST HT A	Rio und der Zuckerhut Corcovado & Christusstatue Folklore- & Samba-Show
Fr	26.02.	Rio de Janeiro/Brasilien - Ausschiffung			

HT = Halbtagsausflug GT = Ganztagsausflug A = Abendausflug
ST = Stadtrundfahrt KT = Kurztrip

Änderungen des Reiseverlaufs und des Ausflugsprogramms bleiben vorbehalten.
Für diese Reise ist ein Reisepass erforderlich, der noch mindestens 6 Monate nach Reiseende gültig ist.

Pflichtimpfung: Gelbfieber

*Ausbooten wetterbedingt - Schiff auf Reede

22 Tage: 05.02.2010 - 27.02.2010



Chile



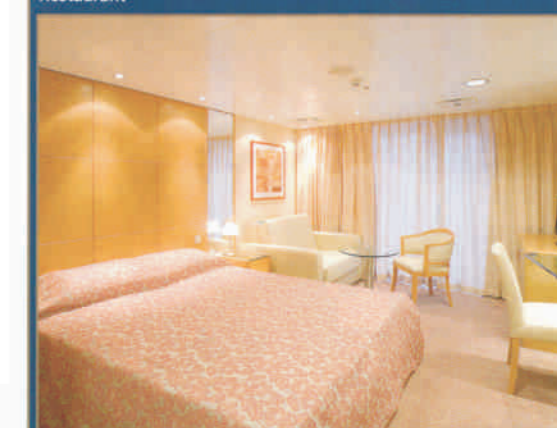
Juniorsuite mit Balkon (Kat. H)



Hansa Atrium



Restaurant



Außenkabine mit Balkon (Kat. F)

Von Feuerlands Gletschern zu feurigen Rhythmen

REISEPREISE PRO PERSON IN EURO

Kat.	Kabinentyp	Deck	Belegung	Preis
A	2-Bett innen	4/5/6	2er-Belegung	2.800,-
B	2-Bett aussen Fortuna*	"Fortuna"	2er-Belegung	3.200,-
C	2-Bett aussen Bullauge	2	2er-Belegung	3.600,-
D	2-Bett aussen Fenster	4/5/6	2er-Belegung	4.000,-
E	2-Bett aussen Komfort, Fenster	6	2er-Belegung	4.400,-
F	2-Bett aussen Balkon	4/5/6	2er-Belegung	5.200,-
H	Juniorsuite Balkon	4/5/6	2er-Belegung	6.200,-
I	Suite Balkon	6	2er-Belegung	8.600,-

Zusatzbett in Kat. D, F, H für 3. Person in der Kabine 2.400,-

Kinder bis 17 Jahre in der Kabine mit einem Vollzahler (Preis zur Alleinbenutzung) oder zwei Vollzahlern

frei

Kombi-Rabatt bei Buchung von mind. zwei aufeinander folgenden Reisen

Kombi-Rabatt: 3 %
Ermäßigung pro Person
je Reise

Zuschlag für Alleinbenutzung Kat. A, B, C, D
Zuschlag für Alleinbenutzung Kat. E, F, H

30%
50%

Hinflug Frankfurt - Santiago de Chile
Rückflug Rio de Janeiro - Frankfurt
Aufpreis andere deutsche Flughäfen pro Strecke

790,-
750,-
100,-

*teilweise mit Sichtbehinderung

